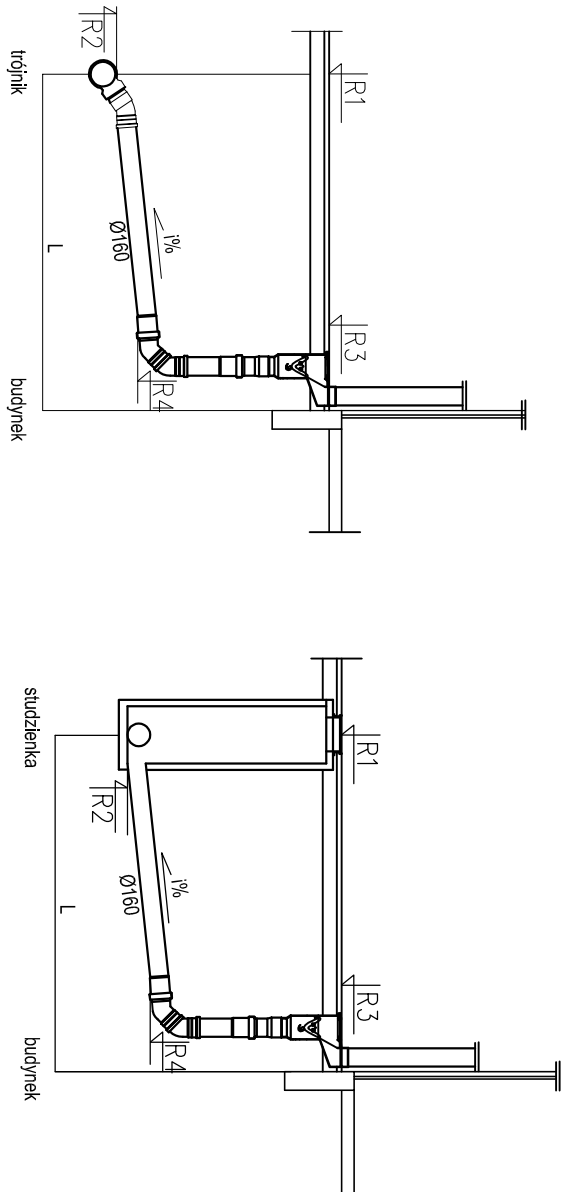
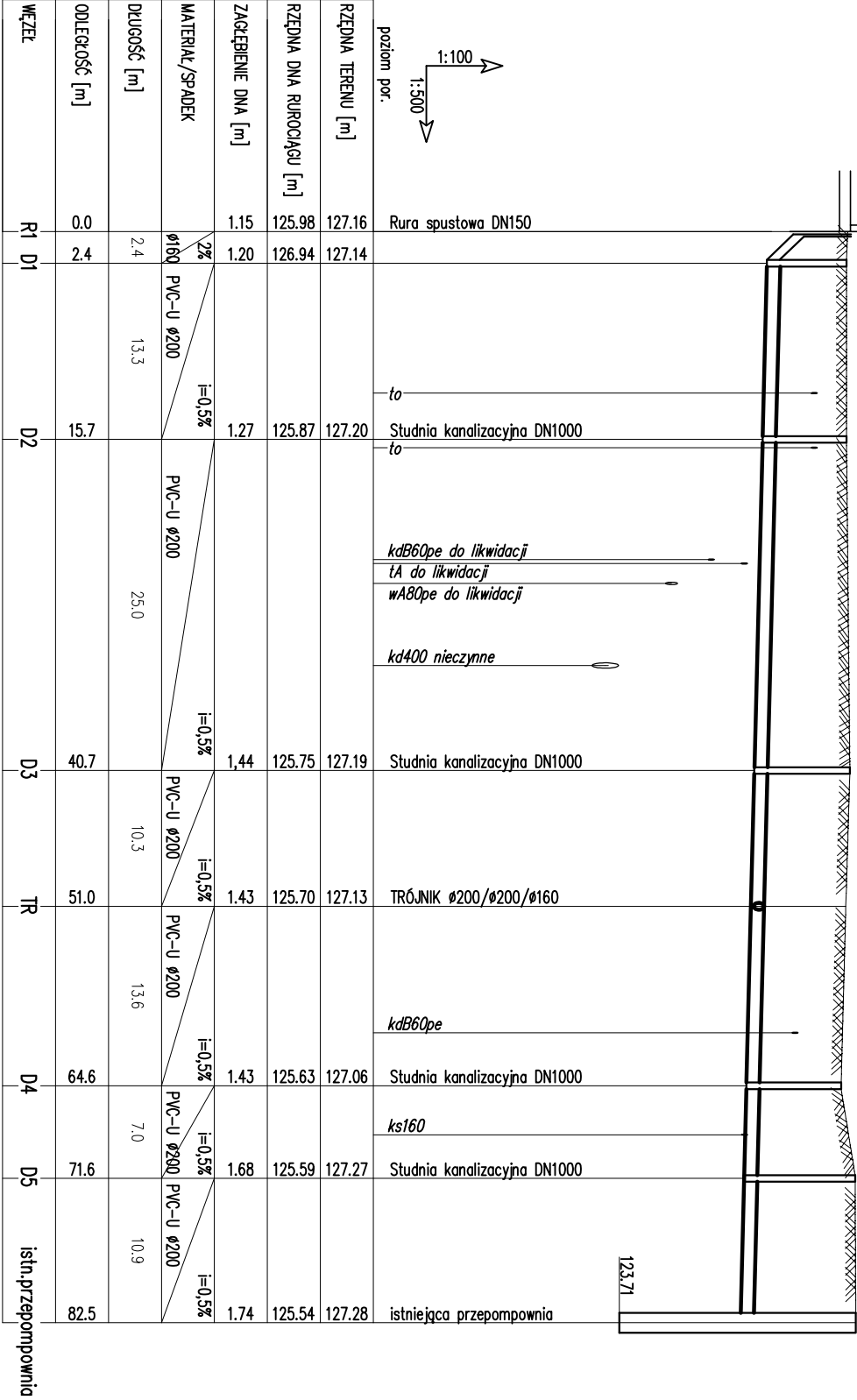
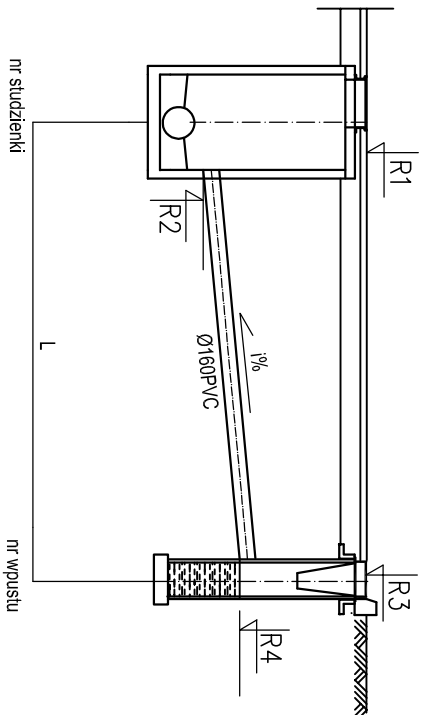


Schemat podłączenia rur spustowych



Schemat podłączenia wpustów deszczowych



|  |  |
|--|--|
| Nazwa i adres:<br>ROZBUDOWA I PRZEBUDOWA ISTNIEJĄCEJ KOTŁOWNI WRAZ Z BUDOWĄ HALI KOTŁOWNI,<br>WATY NA ZRĘPKI, KOMINA WRAZ Z NIEZBĘDNĄ INFRASTRUKTURĄ ZEWNĘTRZNĄ<br>ORAZ Z ZAGOSPODAROWANIEM TERENU<br>NA DZIAŁCE O NR EW. 2163/17 OBRĘB 02 EtK, MIEJSCOWOŚĆ EtK PRZY UL.CIEPŁEJ 10 |  |
| Wykonawca projektu:  | P.P.H.U. "JUWA"<br>Jerzy Brynkiewicz Waldemar Filipkowski<br>15-182 Białystok, ul.Sosobowskiego 22 |
| Branża:  | INSTALACJE SANITARNE   |
| Projektant:  | mgr inż. Elżbieta Żendzion<br>upr.nr Br/20/99 w specjalności instalacji sanitarnych                |
| Sprawdzający:  | mgr inż. Waldemar Filipkowski<br>upr.nr Br/119/83 w specjalności instalacji sanitarnych            |
| Nazwa rysunku<br>PROFIL BUDOWY KANALIZACJI DESZCZOWEJ  |  |
| Nr rysunku   | Skala:<br>1:500/100  |
| PB.IS.4  |  |